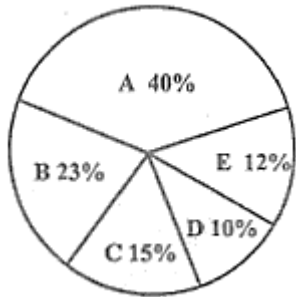


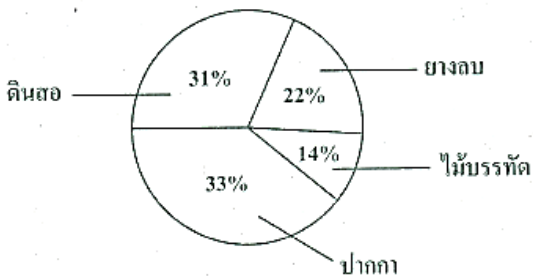


5. แผนภูมิรูปวงกลมแสดงจำนวนหนังสือประเภทต่าง ๆ ที่มีในห้องสมุดจำนวนทั้งสิ้น 120 เล่ม ในห้องสมุดมีประเภทหนังสือที่มีจำนวนมากที่สุดและน้อยที่สุดรวมกันกี่เล่ม



- ก. 30
- ข. 36
- ค. 50
- ง. 60

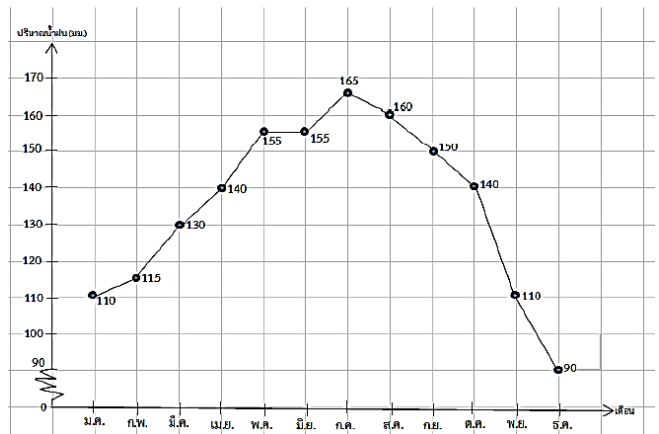
6. จำนวนนักเรียนซื้อสินค้า 4 ชนิด จากร้านสหกรณ์ โรงเรียนแสดงด้วยแผนภูมิวงกลม ถ้าจำนวนสินค้าทั้งหมดมี 300 ชิ้น สินค้าที่ขายได้มากที่สุด มีมากกว่า สินค้าที่ขายได้น้อยที่สุดเป็นจำนวนเท่าใด



- ก. 19 ชิ้น
- ข. 33 ชิ้น
- ค. 57 ชิ้น
- ง. 99 ชิ้น

7.

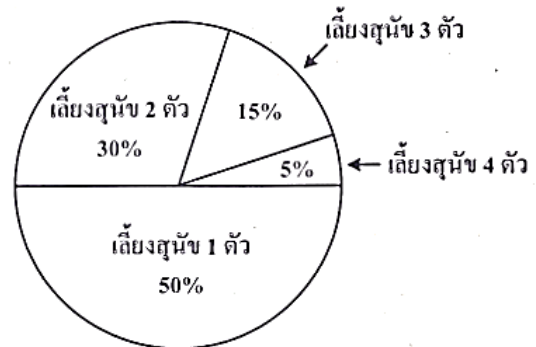
ปริมาณน้ำฝนแต่ละเดือน ในปี พ.ศ.2560 ของจังหวัดชลบุรี



จากข้อมูล ปริมาณน้ำฝนในเดือนที่มีปริมาณน้ำฝนน้อยที่สุด รวมกับ เดือนที่มีปริมาณน้ำฝนมากที่สุด ก็มีผลเมตร

ตอบ.....

8. จำนวนครอบครัวทั้งหมด 120 ครอบครัว

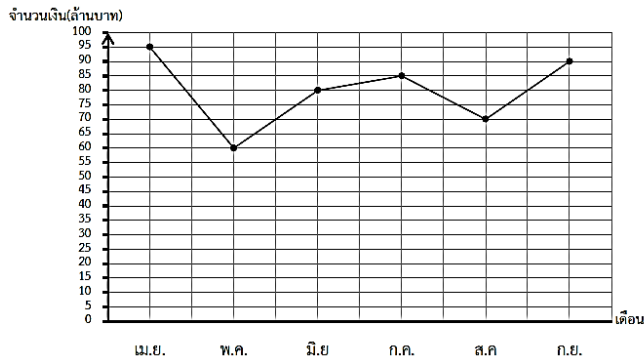


หมู่บ้านแห่งนี้มีครอบครัวที่เลี้ยงสุนัข 4 ตัว กี่ครอบครัว

ตอบ.....

9.

มูลค่าสินค้าที่บริษัทหนึ่งส่งออก ระหว่างเดือนเมษายนถึงเดือนกันยายน

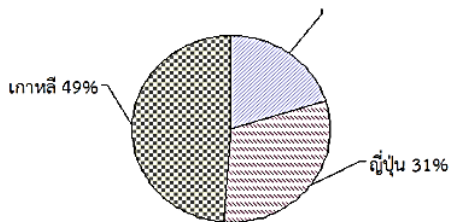


จากข้อมูล มูลค่าสินค้าที่บริษัทส่งออกตั้งแต่เดือนมิถุนายนถึงเดือนสิงหาคม มากกว่า เดือนเมษายนและเดือนพฤษภาคม รวมกันกี่ล้านบาท

ตอบ.....

10.

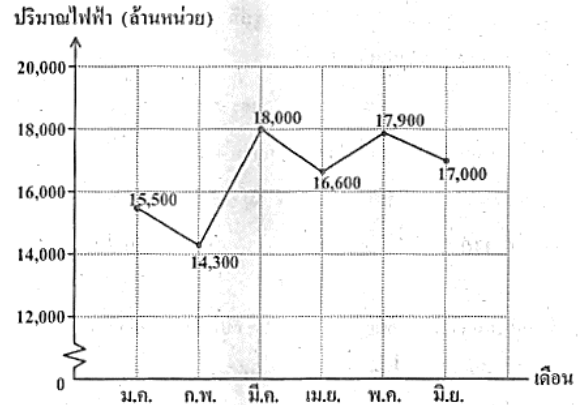
จำนวนนักเรียน 900 คน ที่ต้องการท่องเที่ยวในประเทศ เกาหลี ญี่ปุ่น และจีน



จากข้อมูล มีนักเรียนที่ต้องการไปเที่ยวเกาหลีมากกว่าญี่ปุ่น อยู่ทั้งหมดเป็นจำนวนกี่คน

ตอบ.....

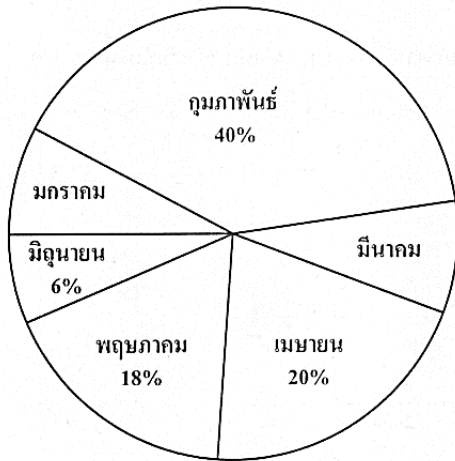
11. กราฟเส้นแสดงปริมาณการผลิตไฟฟ้าของโรงงานไฟฟ้าแห่งหนึ่ง ตั้งแต่เดือนมกราคมถึงเดือนมิถุนายน พ.ศ. 2560



ข้อใดถูกต้อง

- ก. เดือนกุมภาพันธ์ผลิตไฟฟ้าเพิ่มขึ้นจากเดือนมกราคม 1,200 ล้านหน่วย
- ข. เดือนมีนาคมผลิตไฟฟ้าเพิ่มขึ้นจากเดือนกุมภาพันธ์ 4,700 ล้านหน่วย
- ค. เดือนเมษายนผลิตไฟฟ้าลดลงจากเดือนมีนาคม 1,400 ล้านหน่วย
- ง. เดือนพฤษภาคมผลิตไฟฟ้าลดลงจากเดือนเมษายน 900 ล้านหน่วย

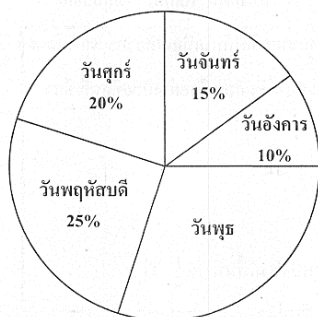
12. แผนภูมิรูปวงกลมแสดงรายได้จากการขายข้าวของบริษัท  
แห่งหนึ่งตั้งแต่เดือนมกราคมถึงเดือนมิถุนายน พ.ศ. 2562



ถ้าบริษัทแห่งนี้มีรายได้จากการขายข้าวตั้งแต่เดือนมกราคม  
ถึงเดือนมิถุนายนรวมกัน 1,500 ล้านบาท โดยในเดือน  
มกราคมและเดือนมีนาคมมีรายได้จากการขายข้าวเท่ากัน  
แล้วบริษัทแห่งนี้มีรายได้จากการขายข้าวในเดือนมกราคม  
อยู่ที่ล้านบาท (ข้อสอบปีการศึกษา 2562)

ตอบ.....

13. ลูกใจขายไอศกรีมในวันจันทร์ถึงวันศุกร์ได้ 600 แท่ง  
โดยร้อยละของจำนวนไอศกรีมที่ลูกใจขายได้ในวันจันทร์ถึง  
วันศุกร์แสดงด้วยแผนภูมิรูปวงกลมดังนี้



ถ้าต้นทุนของไอศกรีมแท่งละ 7 บาท และลูกใจขายไอศกรีม  
แท่งละ 10 บาท ลูกใจขายไอศกรีมในวันพุธได้กำไรกี่บาท  
(ข้อสอบปีการศึกษา 2563)

ตอบ.....