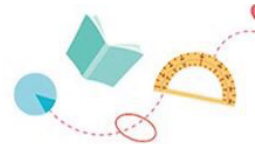


(เฉลย)

บทที่ 7 การนำเสนอข้อมูล



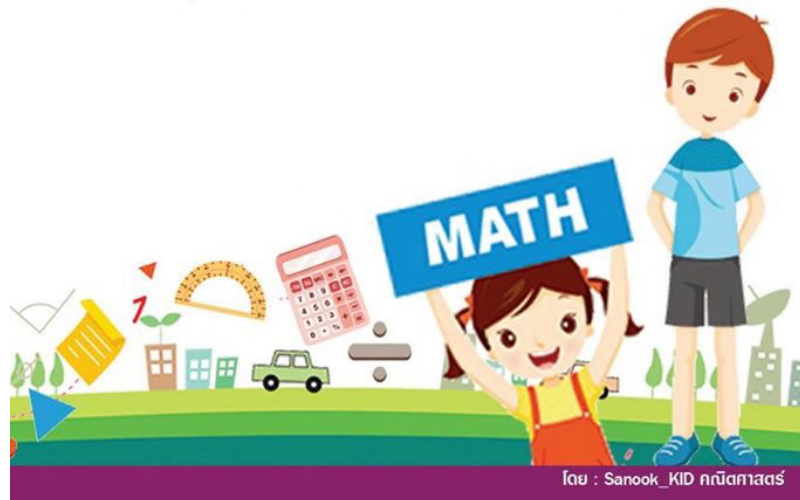
แบบฝึกหัด 

คณิตศาสตร์

ตรงตามหลักสูตร(ฉบับปรับปรุง 2560)

- แบบทดสอบก่อนเรียน
- เนื้อหาแบบฝึกหัด
- แบบทดสอบหลังเรียน
- แบบสรุปผลคะแนน

ป.5



แบบฝึกหัด
บทที่ 7

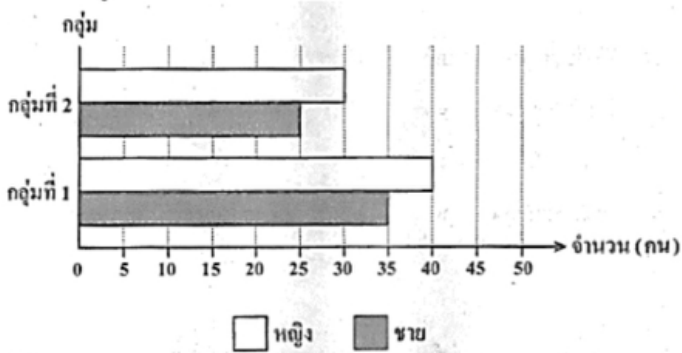
การนำเสนอข้อมูล



แบบทดสอบก่อนเรียน บทที่ 7



ชมรมแห่งหนึ่งรับสมัครนักเรียนเข้าค่ายฤดูร้อนเป็นสองกลุ่ม ขณะนี้มีนักเรียนที่สมัครเข้าค่ายในแต่ละกลุ่มแล้ว ดังแผนภูมิแท่ง



จากข้อมูล ตอบคำถามข้อ 1 - 4

1. นักเรียนหญิงที่สมัครเข้าค่ายกลุ่มที่ 1 และกลุ่มที่ 2 มีจำนวนต่างกันกี่คน

- ก. 10 คน
- ข. 20 คน
- ค. 30 คน
- ง. 40 คน

นักเรียนหญิงกลุ่มที่ 1 = 40 คน
 นักเรียนหญิงกลุ่มที่ 2 = 20 คน
ต่างกัน $40 - 20 = 20$ คน

2. นักเรียนที่สมัครเข้าค่ายกลุ่มที่ 1 และกลุ่มที่ 2 มีจำนวนต่างกันกี่คน

- ก. 10 คน
- ข. 15 คน
- ค. 20 คน
- ง. 25 คน

กลุ่มที่ 1 = 40 คน
 กลุ่มที่ 2 = 30 คน
ต่างกัน = 10 คน

3. นักเรียนชายที่สมัครเข้าค่ายกลุ่มที่ 1 และกลุ่มที่ 2 มีจำนวนต่างกันกี่คน

- ก. 5 คน
- ข. 10 คน
- ค. 15 คน
- ง. 20 คน

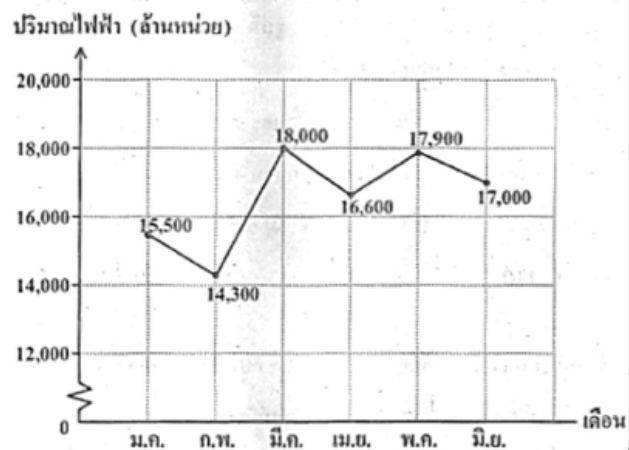
ชายกลุ่มที่ 1 = 15 คน
 ชายกลุ่มที่ 2 = 10 คน
ต่างกัน 10 คน

4. หากชมรมนี้ต้องการให้มีนักเรียนมาเข้าค่ายทั้งหมด 160 คน จะต้องรับสมัครนักเรียนเพิ่มอีกกี่คน

- ก. 20 คน
- ข. 30 คน
- ค. 40 คน
- ง. 50 คน

ต้องการนักเรียนเข้าค่าย 160 คน
 สมัครเข้าค่ายแล้ว 130 คน
 ต้องสมัครเพิ่มอีก $160 - 130 = 30$ คน

กราฟเส้นแสดงปริมาณการผลิตไฟฟ้าของโรงงานไฟฟ้าแห่งหนึ่ง ตั้งแต่เดือนมกราคมถึงเดือนมิถุนายน พ.ศ. 2560



จากข้อมูล ตอบคำถามข้อ 5 - 7

5. ข้อใดกล่าวถูกต้อง

- ก. เดือนกุมภาพันธ์ผลิตไฟฟ้าเพิ่มขึ้นจากเดือนมกราคม 1,200 ล้านหน่วย
- ข. เดือนมีนาคมผลิตไฟฟ้าเพิ่มขึ้นจากเดือนกุมภาพันธ์ 4,700 ล้านหน่วย
- ค. เดือนเมษายนผลิตไฟฟ้าลดลงจากเดือนมีนาคม 1,400 ล้านหน่วย**
- ง. เดือนพฤษภาคมผลิตไฟฟ้าลดลงจากเดือนเมษายน 900 ล้านหน่วย

ม.ค. 15,000 ล้านหน่วย
 ก.พ. 16,600 ล้านหน่วย
 มี.ค. 14,000 ล้านหน่วย
 เม.ย. 15,400 ล้านหน่วย
 พ.ค. 14,000 ล้านหน่วย

6. เดือนที่ผลิตไฟฟ้าได้มากที่สุด และเดือนที่ผลิตไฟฟ้าได้น้อยที่สุด ผลิตไฟฟ้าได้ต่างกันเท่าใด

- ก. 2,700 ล้านหน่วย
- ข. 3,500 ล้านหน่วย
- ค. 3,700 ล้านหน่วย**
- ง. 4,500 ล้านหน่วย
- จ.

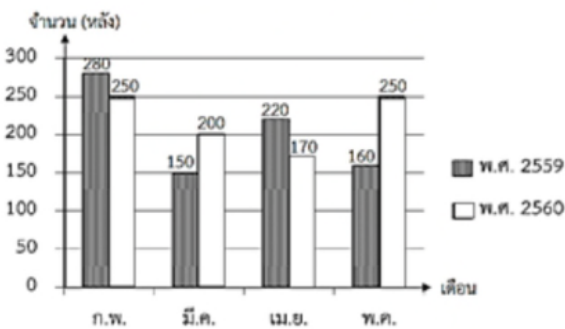
เดือนที่มากที่สุด 18,000 ล้านหน่วย
 เดือนที่น้อยที่สุด 14,300 ล้านหน่วย
 ต่างกัน 3,700 ล้านหน่วย

7. ปริมาณไฟฟ้าที่ผลิตได้ตั้งแต่เดือนมกราคมถึงเดือนมิถุนายนคือเท่าใด

- ก. 33,900 ล้านหน่วย
- ข. 39,300 ล้านหน่วย
- ค. 93,900 ล้านหน่วย
- ง. 99,300 ล้านหน่วย**

ม.ค. 15,500 +
 ก.พ. 14,300 +
 มี.ค. 18,000 +
 เม.ย. 16,600 +
 พ.ค. 17,900 +
 มิ.ย. 17,000 +
 รวม 99,300 ล้านหน่วย

ยอดขายบ้าน โครงการบ้านอยู่แล้วรวย



จากข้อมูล ตอบคำถามข้อ 8 - 10

8. ยอดขายบ้านรวมสองปีของเดือนใดน้อยที่สุด

- ก. เดือนกุมภาพันธ์
- ข. เดือนมีนาคม**
- ค. เดือนเมษายน
- ง. เดือนพฤษภาคม

9. ยอดขายบ้านเดือนเมษายน ปี พ.ศ. 2559 และ ปี พ.ศ. 2560 ต่างกันกี่หลัง

- ก. 30 หลัง
- ข. 50 หลัง**
- ค. 70 หลัง
- ง. 90 หลัง

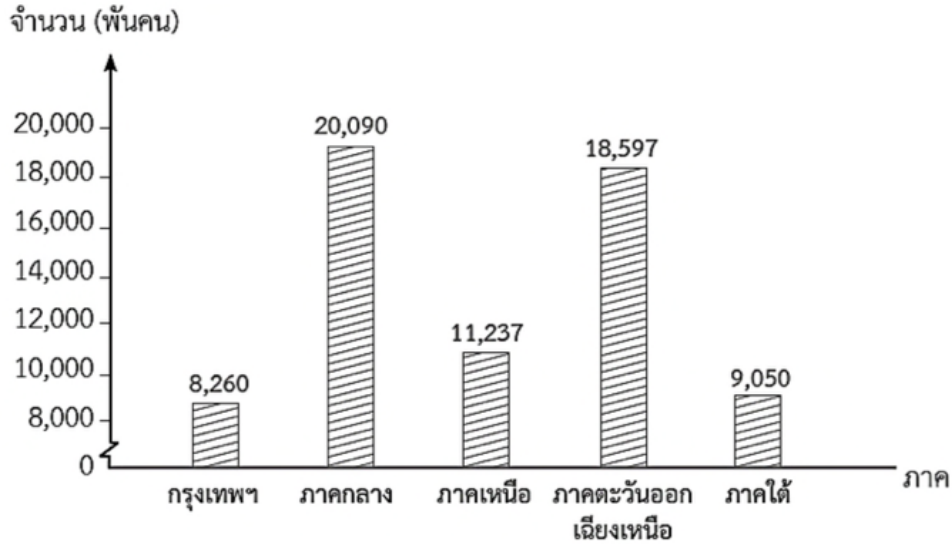
ปี 2559 = 120 หลัง
 ปี 2560 = 170 หลัง
 ต่างกัน 50 หลัง

10 ข้อใดกล่าวถูกต้อง

- ก. ยอดขายบ้านรวมของปี 2560 น้อยกว่า ปี 2559 อยู่ 60 หลัง
- ข. ยอดขายบ้านเดือนมีนาคม 2559 มากกว่า เดือนเมษายน 2560
- ค. ยอดขายบ้านเดือนพฤษภาคม 2560 น้อยกว่า เดือนเมษายน 2559
- ง. เมื่อเปรียบเทียบยอดขายบ้านรวมสองปี เดือนที่มียอดขายมากเป็นอันดับสองคือ เดือนพฤษภาคม**

ตอบคำถามโดยใช้ข้อมูลจากแผนภูมิแท่ง

ประชากรประเทศไทย พ.ศ. 2563



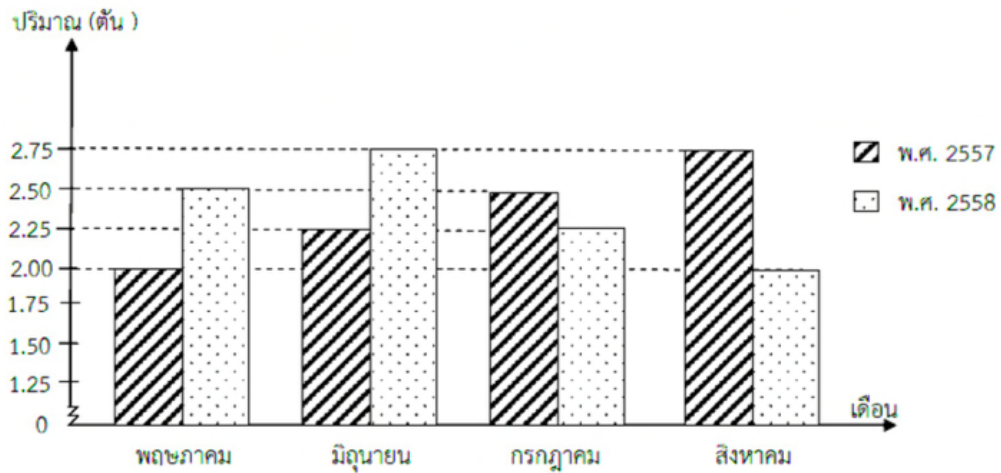
1. แผนภูมิแท่งแสดงข้อมูลเกี่ยวกับ ประชากรประเทศไทยปี 2563
2. เรียงลำดับภาคที่มีจำนวนประชากรจากมากไปหาน้อย... ภาคกลาง ภาคตะวันออกเฉียงเหนือ ภาคเหนือ ภาคใต้
3. ภาคที่มีจำนวนประชากรจากมากที่สุด มีประชากร 20,090,000 คน
ภาคที่มีจำนวนประชากรจากน้อยที่สุด มีประชากร 8,260,000 คน
จำนวนประชากรต่างกัน... 11,830,000 คน
4. ประชากรในภาคเหนือและภาคกลางมีจำนวนต่างกัน 8,853,000 คน

แบบฝึกหัดที่ 7.2

คะแนนที่ได้

ตอบคำถามโดยใช้ข้อมูลจากแผนภูมิแท่ง

ปริมาณข้าวสารที่ผลิตได้จากโรงสีแห่งหนึ่งในระหว่างเดือนพฤษภาคม ถึง เดือนสิงหาคม
ในปี พ.ศ. 2557 กับ พ.ศ. 2558 ดังนี้



1. ปี พ.ศ. 2558 มีผลผลิตรวมทั้งหมดเท่าใด

ตอบ 9.5 ตัน

2. ปี พ.ศ. 2557 และ ปี พ.ศ. 2558 มีผลผลิตต่างกันเท่าใด

ตอบ 0

3. ผลผลิตเดือนสิงหาคมสองปีรวมกันมากกว่าเดือนผลผลิตเดือนพฤษภาคมสองปีรวมกันเท่าใด

ตอบ 0.25 ตัน หรือ 250 กิโลกรัม

4. ผลผลิตเดือนมิถุนายนสองปีรวมกันเท่ากับเท่าใด

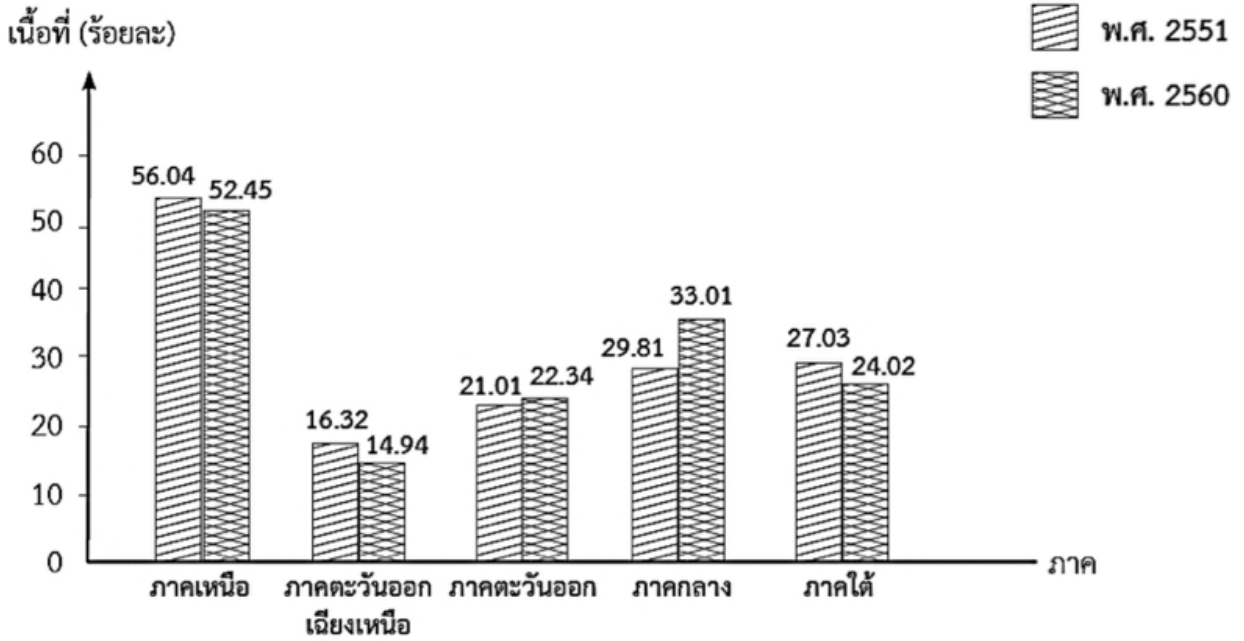
ตอบ 5 ตัน

แบบฝึกหัดที่ 7.3

คะแนนที่ได้

ตอบคำถามโดยใช้ข้อมูลจากแผนภูมิแท่ง

เนื้อที่ป่าไม้ของประเทศไทย พ.ศ. 2551 และ 2560



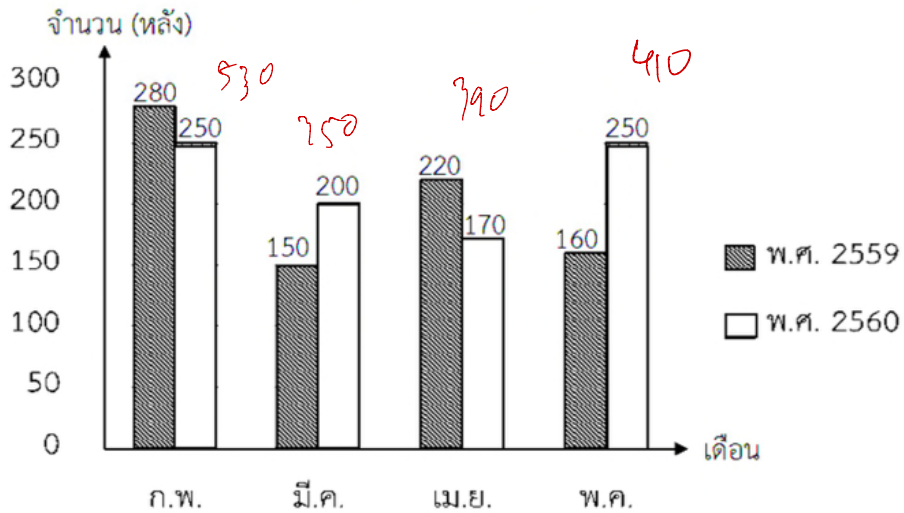
1. แผนภูมิแท่งแสดงข้อมูลเกี่ยวกับ เนื้อที่ป่าไม้ของประเทศไทย พ.ศ. 2551 และ 2560
2. ภาคใดมีเนื้อที่ป่าไม้มากที่สุด ภาคเหนือ
3. ภาคใดมีเนื้อที่ป่าไม้น้อยที่สุด ภาคตะวันออกเฉียงเหนือ
4. ปี พ.ศ. 2560 ประเทศไทยมีป่าไม้ทั้งหมดเท่าใด แก้ไขคำถาม
ปี พ.ศ. 2560 ภาคใดของประเทศไทยมีป่าไม้ที่เพิ่มขึ้นจากปี 2551 มากที่สุด
5. ปี พ.ศ. 2551 และปี พ.ศ. 2560 ประเทศไทยมีเนื้อที่ป่าต่างกันเท่าใด แก้ไขคำถาม
ปี พ.ศ. 2551 ภาคใดของประเทศไทยมีเนื้อที่ป่าไม้มากเป็นอันดับสอง
6. พ.ศ. 2560 ภาคใดมีเนื้อที่ป่าไม้เพิ่มขึ้นจาก พ.ศ. 2551 และเพิ่มขึ้นเท่าไร
ภาคตะวันออกและภาคกลาง

แบบฝึกหัดที่ 7.4

คะแนนที่ได้

ตอบคำถามโดยใช้ข้อมูลจากแผนภูมิแท่ง

ยอดขายบ้าน โครงการบ้านอยู่แล้วรวย



1. เดือนใดที่มียอดขายบ้านรวมสองปีได้น้อยที่สุด และขายได้กี่หลัง

ตอบ ๒ เดือน มีนาคม

2. ยอดขายบ้านรวมสองปีเดือนกุมภาพันธ์มากกว่ายอดขายบ้านรวมสองปีเดือนเมษายนเท่าใด

ตอบ 140 หลัง

3. เดือนใดที่มียอดขายบ้านรวมสองปีได้มากที่สุด และขายได้กี่หลัง

ตอบ เดือนกุมภาพันธ์ ขายได้ 530 หลัง

4. เมื่อเปรียบเทียบยอดขายบ้านรวมสองปี เดือนที่มียอดขายมากเป็นอันดับสองคือ เดือนใด และขายได้ทั้งหมดกี่หลัง

ตอบ เดือน พฤษภาคม ขายได้ทั้งหมด 410 หลัง

ชื่อ.....

ชั้น.....

เลขที่.....

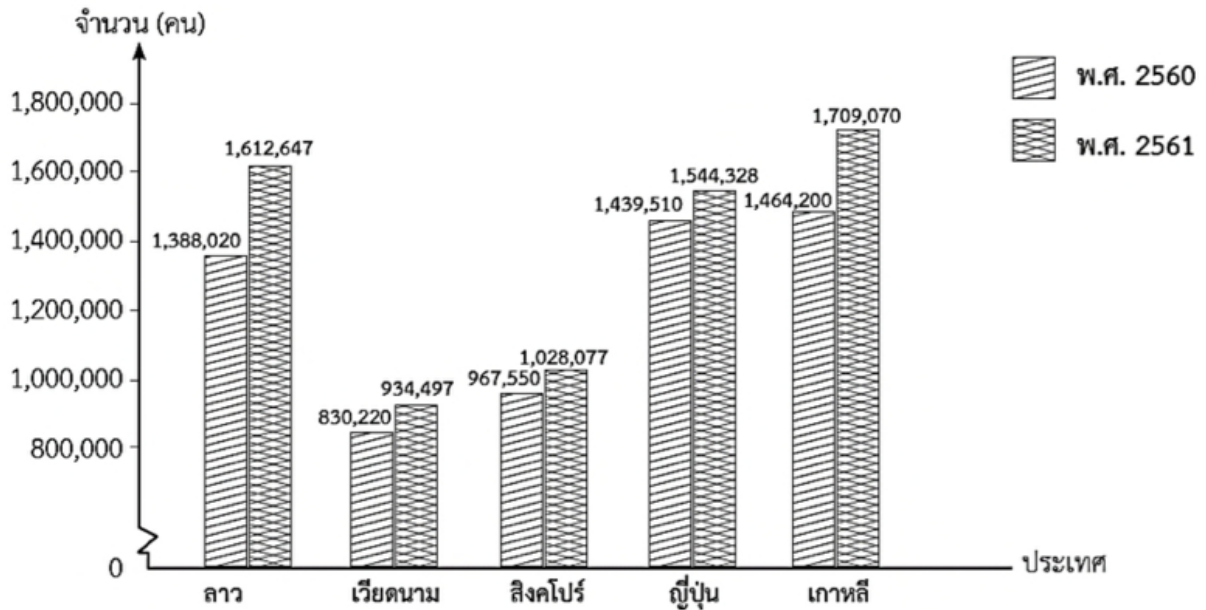
โรงเรียน.....

แบบฝึกหัดที่ 7.5

คะแนนที่ได้

ตอบคำถามโดยใช้ข้อมูลจากแผนภูมิแท่ง

จำนวนนักท่องเที่ยวที่เดินทางเข้ามาในประเทศไทย พ.ศ. 2560 และ 2561



- แผนภูมิแท่งแสดงข้อมูลเกี่ยวกับ จำนวนนักท่องเที่ยวที่เดินทางเข้ามาในประเทศไทย พ.ศ. 2560 และ 2561
- พ.ศ. 2561 นักท่องเที่ยวจากประเทศใดเดินทางเข้ามามากที่สุดและจำนวนกี่คน
ประเทศเกาหลี เดินทางเข้ามา 1,709,070 คน
- พ.ศ. 2560 นักท่องเที่ยวจากประเทศใดเดินทางเข้ามาน้อยที่สุดและจำนวนกี่คน
ประเทศเวียดนาม เดินทางเข้ามา 830,220 คน
- เมื่อเปรียบเทียบนักท่องเที่ยวในปี 2560 และ 2561 นักท่องเที่ยวจากประเทศใดเดินทางเข้ามาในประเทศไทยเพิ่มขึ้นมากที่สุด และเป็นจำนวนกี่คน
ประเทศเกาหลี เพิ่มขึ้น 244,870 คน
- เมื่อเปรียบเทียบนักท่องเที่ยวในปี 2560 และ 2561 นักท่องเที่ยวจากประเทศใดเดินทางเข้ามาในประเทศไทยเพิ่มขึ้นน้อยที่สุด และเป็นจำนวนกี่คน
ประเทศสิงคโปร์ เพิ่มขึ้น 60,527 คน

แบบฝึกหัดที่ 7.6

คะแนนที่ได้

เขียนแผนภูมิแท่ง จากตารางข้อมูลต่อไปนี้

จำนวนดินสอที่ร้านสหกรณ์โรงเรียนขายได้ ตั้งแต่วันจันทร์ ถึง วันศุกร์

วัน	จันทร์	อังคาร	พุธ	พฤหัสบดี	ศุกร์
ดินสอ (แท่ง)	120	70	65	100	80

แบบฝึกหัดที่ 7.7

คะแนนที่ได้

เขียนแผนภูมิแท่งเปรียบเทียบ จากตารางข้อมูลต่อไปนี้

ปริมาณการส่งออกข้าวปี พ.ศ. 2561 และ ปี พ.ศ. 2562 ตั้งแต่เดือน ม.ค. - พ.ค.

ปี	ม.ค.	ก.พ.	มี.ค.	เม.ย.
2561 (ตัน)	67,421,336	14,252,522	65,224,254	21,113,225
2562 (ตัน)	11,583,634	51,457,136	9,542,326	31,655,563

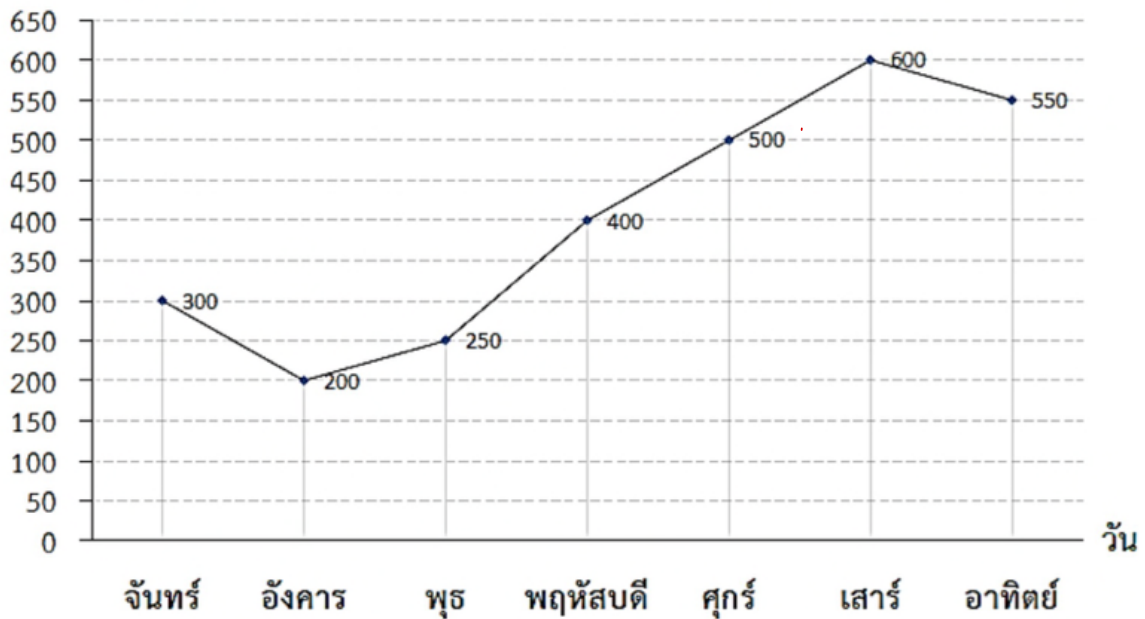
แบบฝึกหัดที่ 7.8

คะแนนที่ได้

จากกราฟเส้นที่กำหนดให้ ตอบคำถามต่อไปนี้

จำนวนไข่ไก่ที่ขายส่งของร้านค้าแห่งหนึ่ง ในสัปดาห์ที่ 1 ของเดือนมีนาคม พ.ศ. 2563

จำนวนไข่ไก่(แผง)



1. วันใดบ้างที่ร้านค้าขายไข่ไก่ได้มากกว่า 500 แผง

ตอบ วันศุกร์, วันเสาร์ และวันอาทิตย์

2. ใน 1 สัปดาห์ ร้านค้าขายไข่ไก่ได้ทั้งหมดกี่แผง

ตอบ 2,800 แผง

3. ถ้าราคาขายส่งไข่ไก่ ราคาแผงละ 80 บาท วันพุธร้านค้าขายไข่ไก่ได้เงินเท่าใด

ตอบ $250 \times 80 = 20,000$ บาท

4. วันเสาร์และวันอังคารขายไข่ได้ต่างกันกี่ฟอง * ไข่ 1 แผงเป็น 6 ฟอง

ตอบ 400 ฟอง

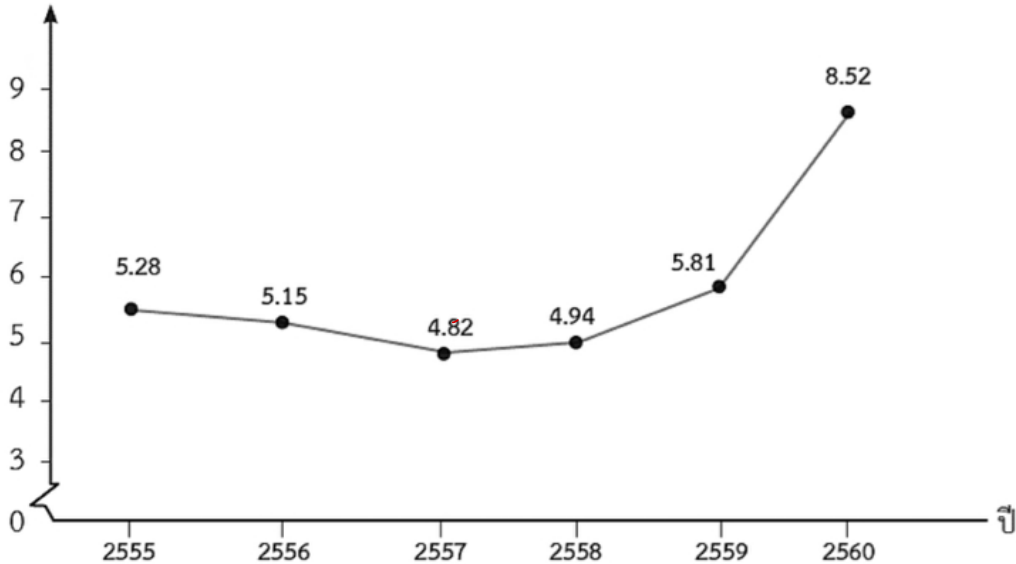
แบบฝึกหัดที่ 7.9

คะแนนที่ได้

จากกราฟเส้นที่กำหนดให้ ตอบคำถามต่อไปนี้

ปริมาณขยะที่นำกลับมาใช้ประโยชน์ตั้งแต่ ปี 2555 ถึง ปี 2560

ปริมาณ (ล้านตัน)



1. ปีใดมีการนำขยะกลับมาใช้ประโยชน์น้อยที่สุด จำนวนเท่าไร

ตอบ ปี 2557 นำขยะกลับมาใช้ประโยชน์ 4.82 ล้านตัน (4,820,000) ตัน

2. ปี 2555 มีการนำขยะกลับมาใช้ประโยชน์มากกว่าปี 2556 จำนวนเท่าไร

ตอบ 0.13 ล้านตัน หรือ 130,000 ตัน

3. ปี 2558 มีการนำขยะกลับมาใช้ประโยชน์น้อยกว่าปี 2559 จำนวนเท่าไร

ตอบ 0.87 ล้านตัน หรือ 870,000 ตัน

4. ตั้งแต่ปี 2555 ถึง ปี 2560 มีการนำขยะกลับมาใช้ประโยชน์เป็นปริมาณทั้งหมดเท่าไร

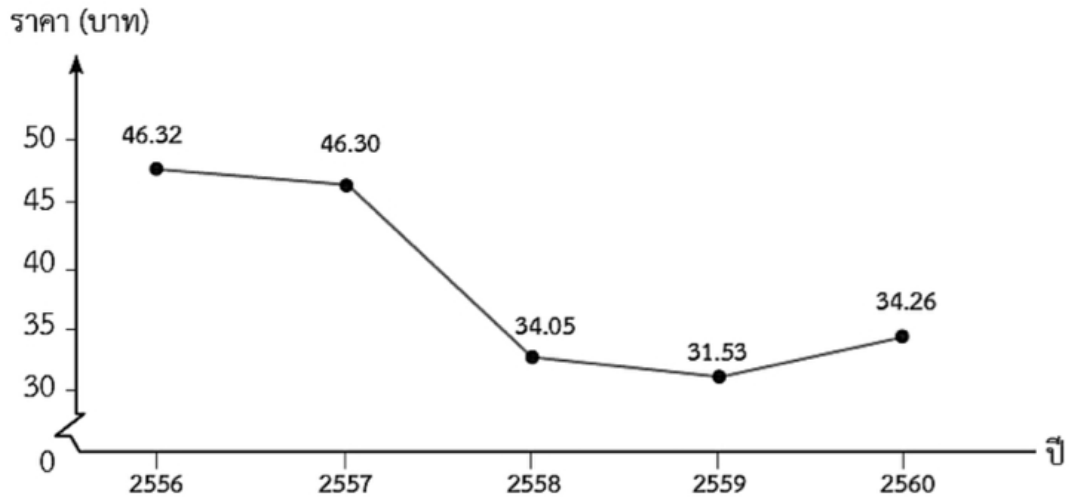
ตอบ 34.52 ล้านตัน หรือ 34,520,000 ตัน

แบบฝึกหัดที่ 7.10

คะแนนที่ได้

จากกราฟเส้นที่กำหนดให้ ตอบคำถามต่อไปนี้

ราคาน้ำมันเบนซิน 95 ต่อลิตร ตั้งแต่ปี 2556 ถึง ปี 2560



1. ช่วงปีใดที่ราคาของน้ำมันเบนซิน 95 ต่อลิตร ลดลงมากที่สุดและเป็นเงินกี่บาท

ตอบ ปี 2558 ราคา 31.53 ต่อลิตร

2. ราคาของน้ำมันเบนซิน 95 ต่อลิตร จากปี 2559 ถึงปี 2560 เพิ่มขึ้นหรือลดลงกี่บาท

ตอบ เพิ่มขึ้น 2.73 บาท

3. ราคาของน้ำมันเบนซิน 95 ต่อลิตร จากปี 2558 ถึงปี 2559 เพิ่มขึ้นหรือลดลงกี่บาท

ตอบ ลดลง 3.12 บาท

4. ราคาของน้ำมันเบนซิน 95 ต่อลิตร ปีใดราคาสูงสุด และเป็นเงินกี่บาท ปีใดราคาต่ำสุด

และเป็นเงินกี่บาท

ตอบ ราคาสูงสุด ปี 2556 ราคา 46.32/ลิตร

ราคาต่ำสุด ปี 2559 ราคา 31.53/ลิตร

ชื่อ

ชั้น

เลขที่

โรงเรียน

แบบฝึกหัดที่ 7.11

คะแนนที่ได้

เขียนกราฟเส้นจากข้อมูลที่กำหนดให้

ร้อยละของนักเรียนชั้น ป.5 ที่สอบผ่านวิชาคณิตศาสตร์ ตั้งแต่ปีการศึกษา 2557 - 2562

ปีการศึกษา	2556	2557	2557	2558
ร้อยละของนักเรียนที่สอบผ่าน	85	90	76	92

แบบฝึกหัดที่ 7.12

คะแนนที่ได้

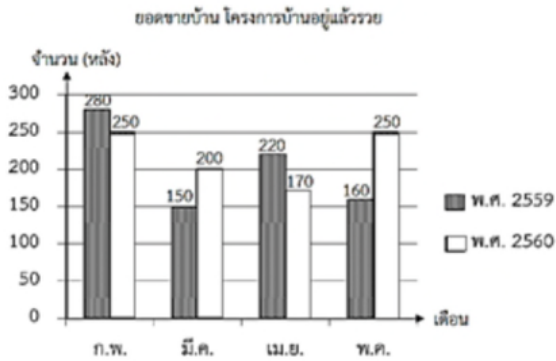
เขียนกราฟเส้นจากข้อมูลที่กำหนดให้

ปริมาณการส่งออกข้าวของไทย ปี พ.ศ. 2556 ถึง พ.ศ. 2559

ปี	2556	2557	2557	2558
ปริมาณ (ตัน)	6,610,616	10,969,370	9,759,780	9,883,289

ชื่อ..... ชั้น..... เลขที่..... โรงเรียน.....

แบบทดสอบหลังเรียน บทที่ 7



จากข้อมูล ตอบคำถามข้อ 1 – 3

1. ข้อใดกล่าวถูกต้อง

- ก. ยอดขายบ้านรวมของปี 2560 น้อยกว่า ปี 2559 อยู่ 60 หลัง
- ข. ยอดขายบ้านเดือนมีนาคม 2559 มากกว่า เดือนเมษายน 2560
- ค. ยอดขายบ้านเดือนพฤษภาคม 2560 น้อยกว่า เดือนเมษายน 2559
- ง. เมื่อเปรียบเทียบยอดขายบ้านรวมสองปี เดือนที่มียอดขายมากเป็นอันดับสองคือเดือนพฤษภาคม**

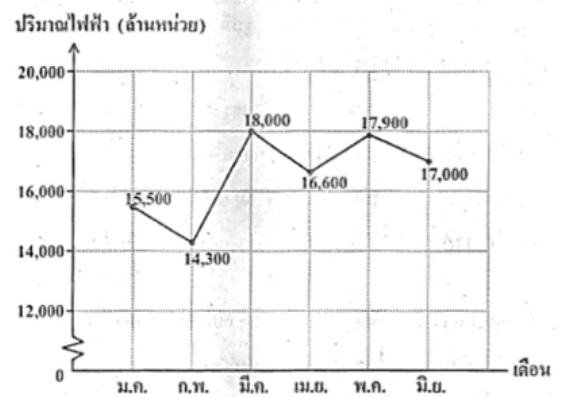
2. ยอดขายบ้านเดือนเมษายน ปี พ.ศ. 2559 และ ปี พ.ศ. 2560 ต่างกันกี่หลัง

- ก. 30 หลัง
- ข. 50 หลัง**
- ค. 70 หลัง
- ง. 90 หลัง

3. ยอดขายบ้านรวมสองปีของเดือนใดน้อยที่สุด

- ก. เดือนกุมภาพันธ์
- ข. เดือนมีนาคม**
- ค. เดือนเมษายน
- ง. เดือนพฤษภาคม

กราฟเส้นแสดงปริมาณการผลิตไฟฟ้าของโรงงานไฟฟ้าแห่งหนึ่ง ตั้งแต่เดือนมกราคมถึงเดือนมิถุนายน พ.ศ. 2560



จากข้อมูล ตอบคำถามข้อ 4 – 6

4. ข้อใดกล่าวถูกต้อง

- ก. เดือนกุมภาพันธ์ผลิตไฟฟ้าเพิ่มขึ้นจากเดือนมกราคม 1,200 ล้านหน่วย
- ข. เดือนมีนาคมผลิตไฟฟ้าเพิ่มขึ้นจากเดือนกุมภาพันธ์ 4,700 ล้านหน่วย
- ค. เดือนเมษายนผลิตไฟฟ้าลดลงจากเดือนมีนาคม 1,400 ล้านหน่วย**
- ง. เดือนพฤษภาคมผลิตไฟฟ้าลดลงจากเดือนเมษายน 900 ล้านหน่วย

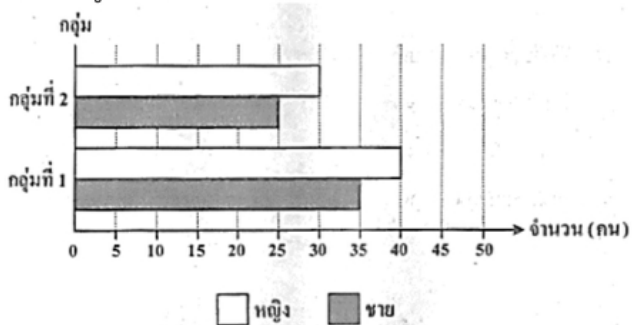
5. เดือนที่ผลิตไฟฟ้าได้มากที่สุด และเดือนที่ผลิตไฟฟ้าได้น้อยที่สุด ผลิตไฟฟ้าได้ต่างกันเท่าใด

- ก. 2,700 ล้านหน่วย
- ข. 3,500 ล้านหน่วย
- ค. 3,700 ล้านหน่วย**
- ง. 4,500 ล้านหน่วย

6. ปริมาณไฟฟ้าที่ผลิตได้ตั้งแต่เดือนมกราคมถึงเดือนมิถุนายนคือเท่าใด

- ก. 33,900 ล้านหน่วย
- ข. 39,300 ล้านหน่วย
- ค. 93,900 ล้านหน่วย
- ง. 99,300 ล้านหน่วย**

ชมรมแห่งหนึ่งรับสมัครนักเรียนเข้าค่ายฤดูร้อนเป็นสองกลุ่ม ขณะนี้มีนักเรียนที่สมัครเข้าค่ายในแต่ละกลุ่มแล้ว ดังแผนภูมิแท่ง



จากข้อมูล ตอบคำถามข้อ 7 - 10

7. นักเรียนที่สมัครเข้าค่ายกลุ่มที่ 1 และกลุ่มที่ 2 มีจำนวนต่างกันกี่คน

- ก. 10 คน
- ข. 15 คน
- ค. 20 คน**
- ง. 25 คน

8. นักเรียนหญิงที่สมัครเข้าค่ายกลุ่มที่ 1 และกลุ่มที่ 2 มีจำนวนต่างกันกี่คน

- ก. 10 คน**
- ข. 20 คน
- ค. 30 คน
- ง. 40 คน

9. นักเรียนชายที่สมัครเข้าค่ายกลุ่มที่ 1 และกลุ่มที่ 2 มีจำนวนต่างกันกี่คน

- ก. 5 คน
- ข. 10 คน**
- ค. 15 คน
- ง. 20 คน

10. หากชมรมนี้ต้องการให้มีนักเรียนมาเข้าค่ายทั้งหมด 160 คน จะต้องรับสมัครนักเรียนเพิ่มอีกกี่คน

- ก. 20 คน
- ข. 30 คน**
- ค. 40 คน
- ง. 50 คน