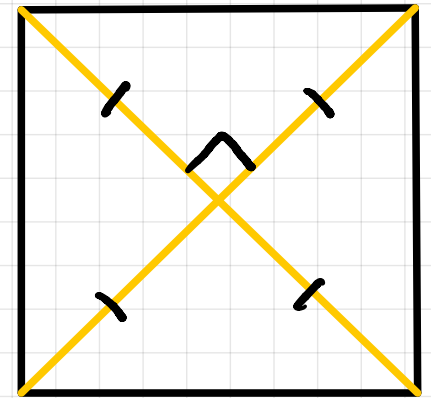
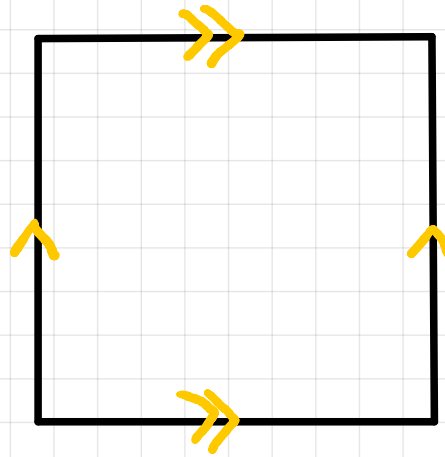
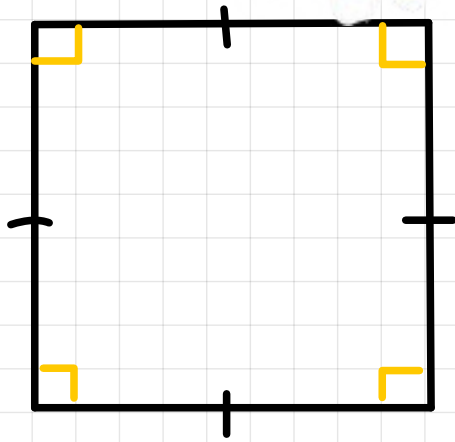


สมบัติ

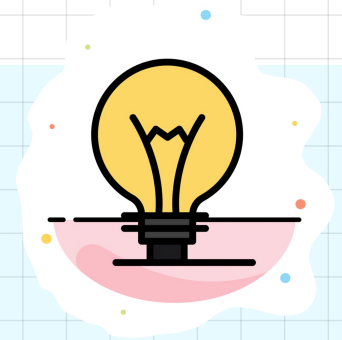
ของสี่เหลี่ยม



รูปสี่เหลี่ยมจัตุรัส

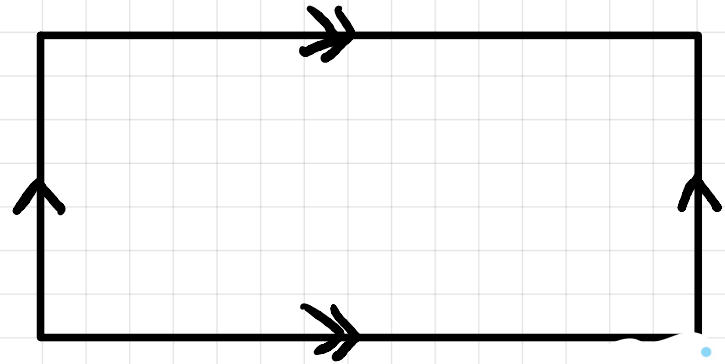
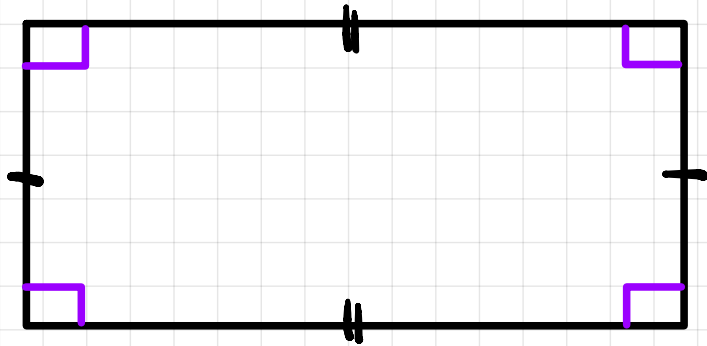


- มุมทุกมุมเป็นมุมฉาก
- ด้านทุกด้านยาวเท่ากัน และด้านตรงข้ามขนานกัน 2 คู่
- เส้นทแยงมุมยาวเท่ากัน แบ่งครึ่งซึ่งกันและกัน และตัดกันเป็นมุมฉาก





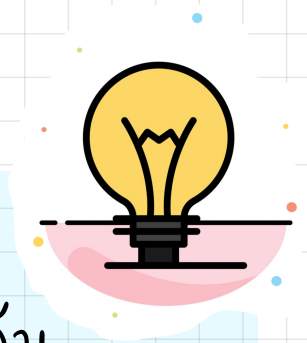
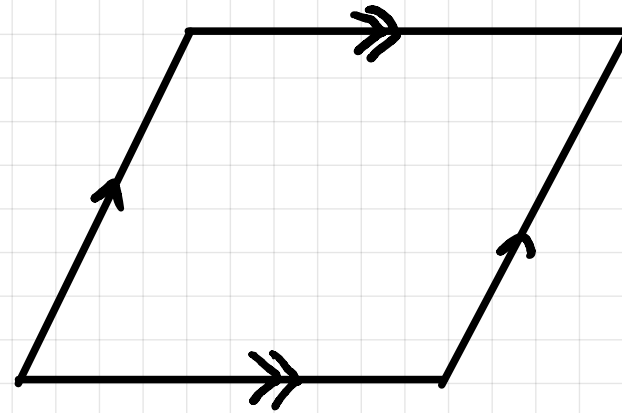
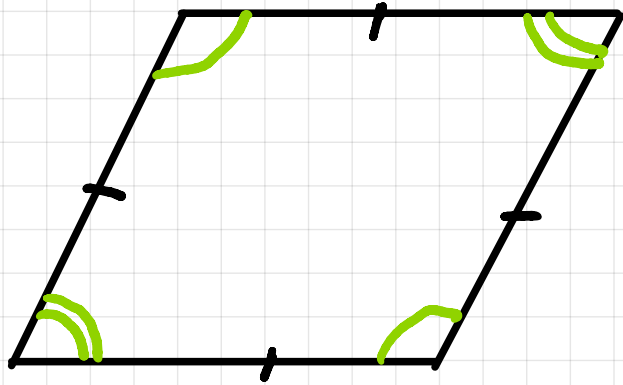
รูปสี่เหลี่ยมผืนผ้า



- มุมทุกมุมเป็นมุมฉาก
- ด้านตรงข้ามยาวเท่ากัน แต่ด้านที่อยู่ติดกันยาวไม่เท่ากัน และด้านตรงข้ามขนานกัน 2 คู่
- เส้นทแยงมุมยาวเท่ากัน และแบ่งครึ่งซึ่งกันและกัน



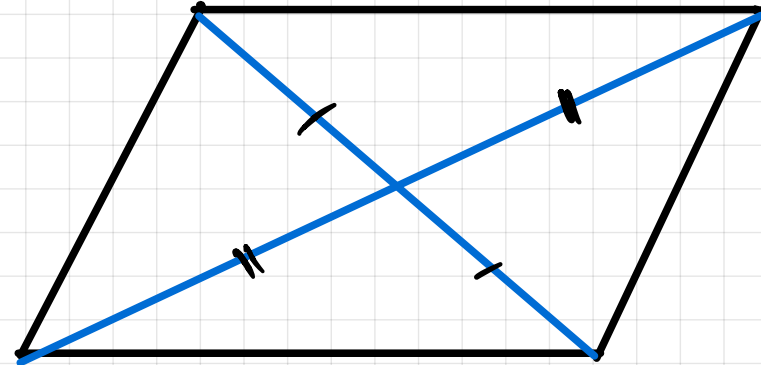
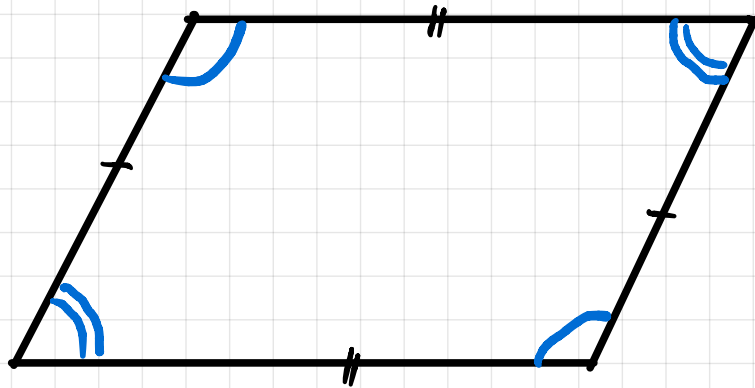
รูปสี่เหลี่ยมขนานมเยือกงูน



- มุมทุกมุมไม่เป็นมุมฉาก และมุมที่อยู่ตรงข้ามกันมีขนาดเท่ากัน
- ด้านทุกด้านยาวเท่ากัน และด้านตรงข้ามขนานกัน 2 คู่
- เส้นทแยงมุมแบ่งครึ่งซึ่งกันและกัน และตัดกันเป็นมุมฉาก



รูปสี่เหลี่ยมด้านขนาน

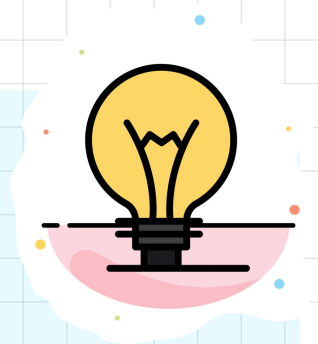
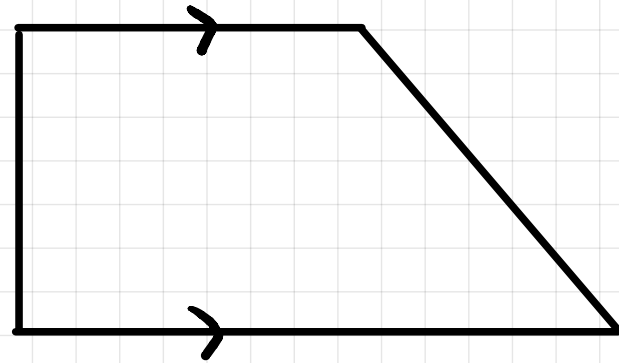
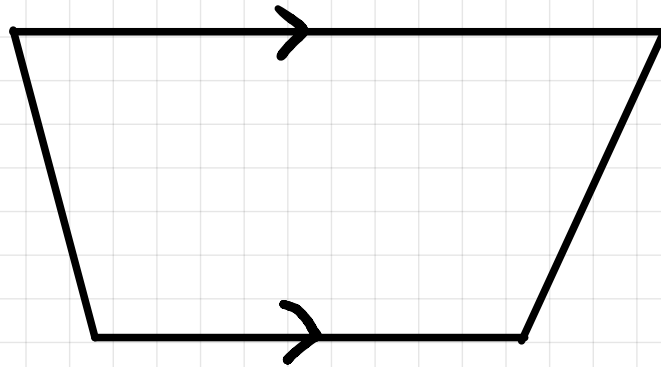


- มุมที่อยู่ตรงข้ามกันมีขนาดเท่ากัน
- ด้านตรงข้ามยาวเท่ากัน และขนานกัน 2 คู่
- เส้นทแยงมุมแบ่งครึ่งซึ่งกันและกัน





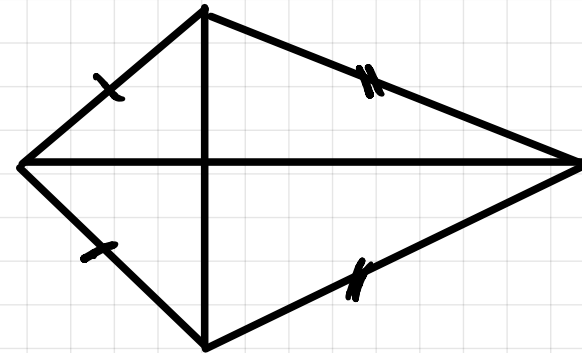
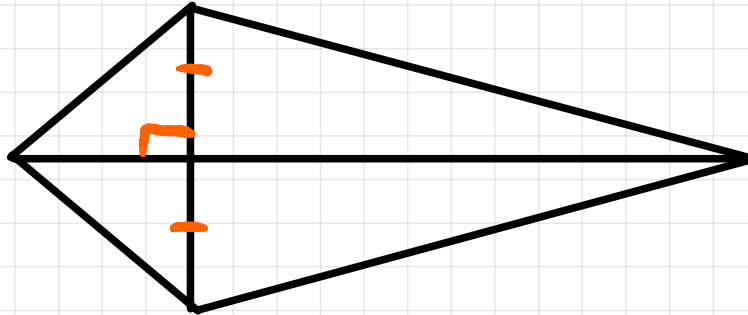
รูปสี่เหลี่ยมผืนผ้า



- ด้านตรงข้ามขนานกัน 1 คู่



รูปสี่เหลี่ยมรูปว่าว



- ด้านที่อยู่ติดกันยาวเท่ากัน 2 คู่
- มุมที่อยู่ตรงข้ามกันมีขนาดเท่ากัน 1 คู่
- เส้นทแยงมุมตัดกันเป็นมุมฉาก และมีเส้นทแยงมุมเพียงเส้นเดียวที่ถูกแบ่งครึ่งด้วยเส้นทแยงมุมอีกเส้นหนึ่ง

