

เตรียมสอบเพิ่มผลสัมฤทธิ์ O-NET คณิตศาสตร์ ป.6

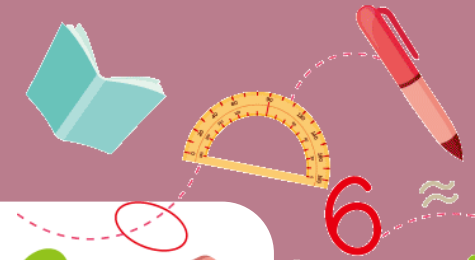
“ปีการศึกษา 2565”

อัตราส่วนและมาตรฐาน

ตัวชี้วัด ค 1.1 ป.6/11 แสดงวิธีหาคำตอบของโจทย์ปัญหาอัตราส่วน 2 ชั้นตอน



ข้อสอบ O-NET ย้อนหลัง | อัตราส่วนและมาตราส่วน



1. สูตรในการทำขนมปังของเจน มีอัตราส่วนของน้ำหนักของแป้งขนมปังต่อน้ำหนักของน้ำ เป็น $10 : 3$ และอัตราส่วนของน้ำหนักของนมสดรสจืดต่อน้ำหนักของน้ำ เป็น $8 : 5$

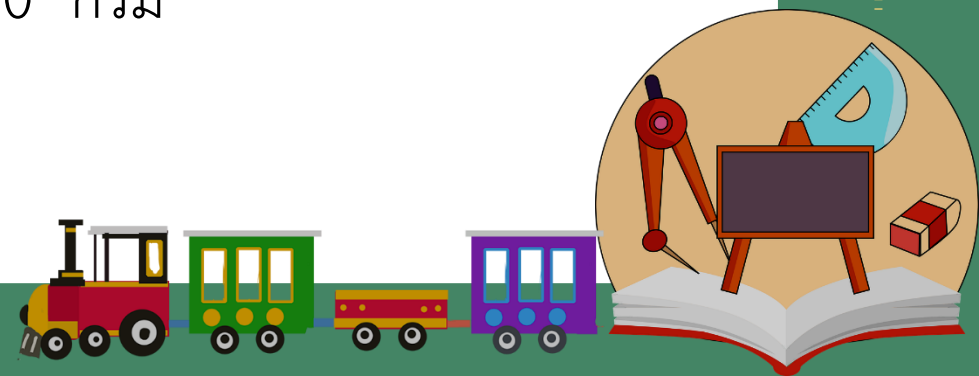
ถ้าเจนใช้แป้งขนมปัง 500 กรัม จะใช้นมสดรสจืดกี่กรัม (ข้อสอบปีการศึกษา 2564)

ก. 240 กรัม

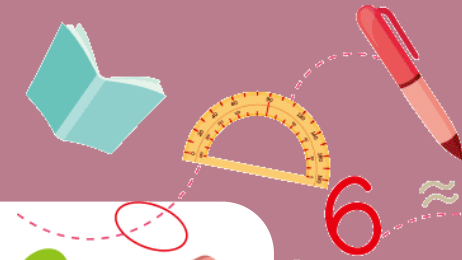
ข. 320 กรัม

ค. 360 กรัม

ง. 400 กรัม



ข้อสอบ O-NET ย้อนหลัง | อัตราส่วนและมาตราส่วน



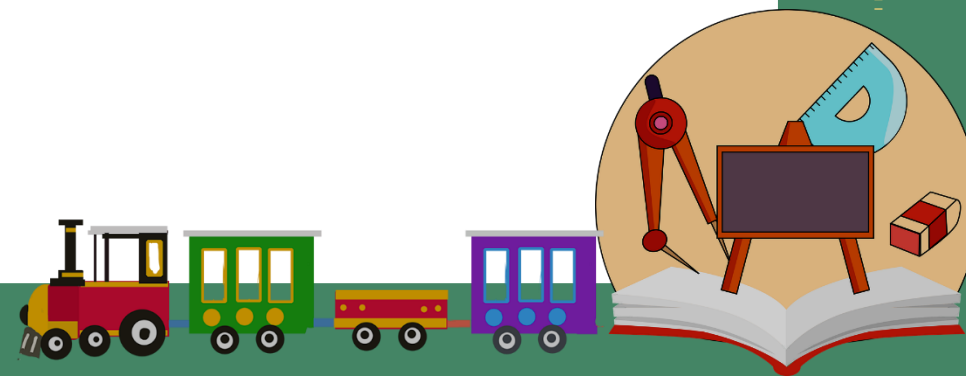
2. โรงงานแห่งหนึ่งผลิตลูกอมรสลิ้นจี่ และ ลูกอมรสสละ โดยอัตราส่วนของจำนวนลูกอมรสลิ้นจี่ ต่อ จำนวนลูกอมรสสละที่ผลิตในแต่ละวัน เป็น $3 : 5$ ถ้าวันนี้โรงงานผลิตลูกอมรสสละได้ 15,000 เม็ด วันนี้โรงงานผลิตลูกอมรสลิ้นจี่ได้กี่เม็ด (ข้อสอบปีการศึกษา 2563)

ก. 7,500 เม็ด

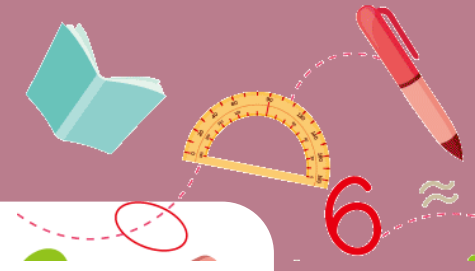
ข. 9,000 เม็ด

ค. 25,000 เม็ด

ง. 30,000 เม็ด



ข้อสอบ O-NET ย้อนหลัง | อัตราส่วนและมาตราส่วน



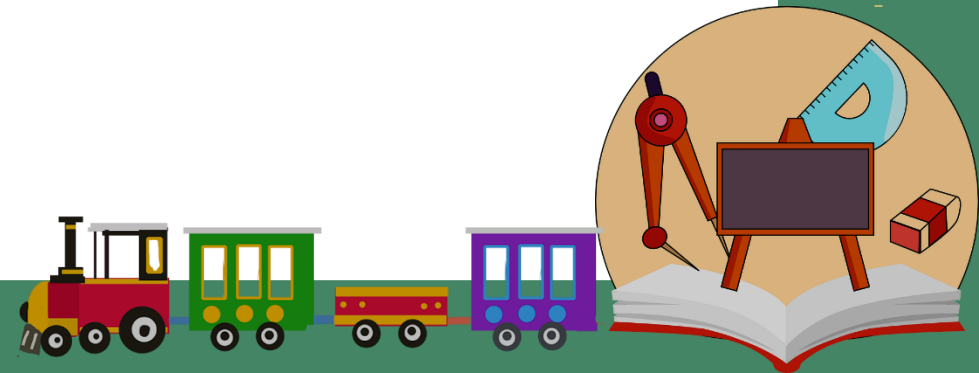
3. การฉาบปูนพื้นที่ 5 ตารางเมตร ใช้ปูนขาว 38.5 กิโลกรัม ปูนซีเมนต์ 60 กิโลกรัม ททราย 0.2 ลูกบาศก์เมตร และน้ำ 15 ลิตร วุฒิต้องการฉาบฝาผนังพื้นที่ 3 ตารางเมตร ต้องใช้ปูนซีเมนต์กี่ กิโลกรัม

ก. 24 กิโลกรัม

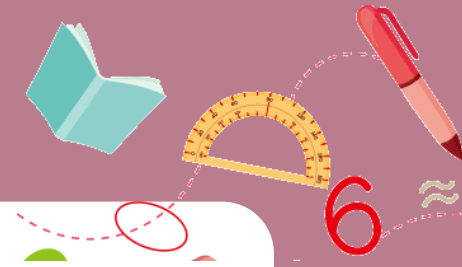
ข. 36 กิโลกรัม

ค. 48 กิโลกรัม

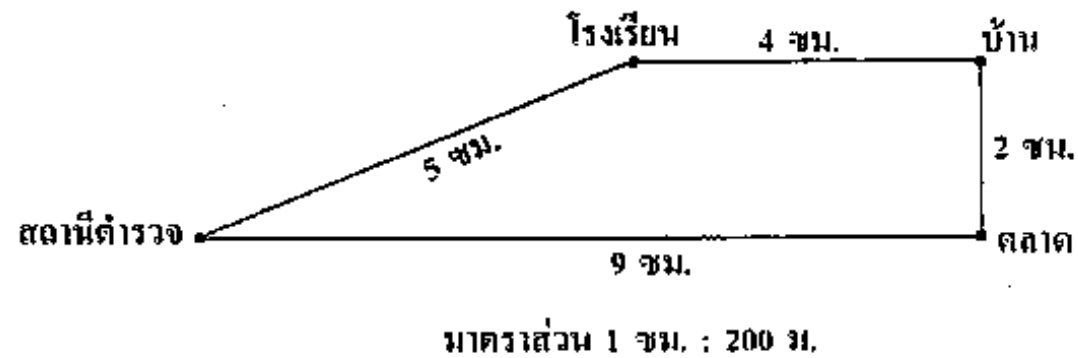
ง. 50 กิโลกรัม



ข้อสอบ O-NET ย้อนหลัง | อัตราส่วนและมาตราส่วน



4. จากแผนผัง ระยะทางจากตลาดถึงสถานีตำรวจไกลกว่าระยะทางจากบ้านถึงโรงเรียนเท่าไร

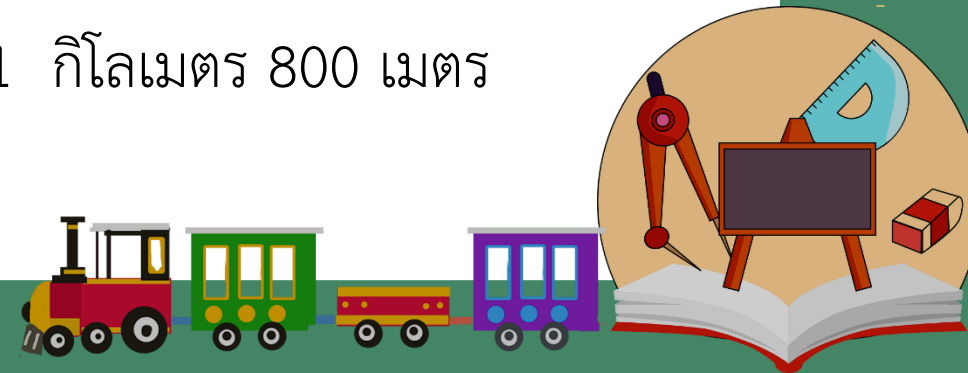


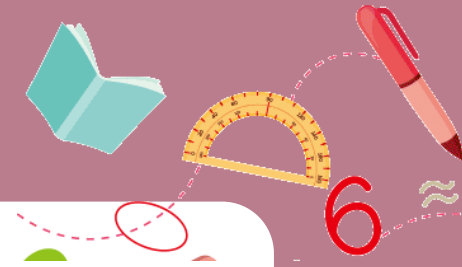
ก. 500 เมตร

ข. 800 เมตร

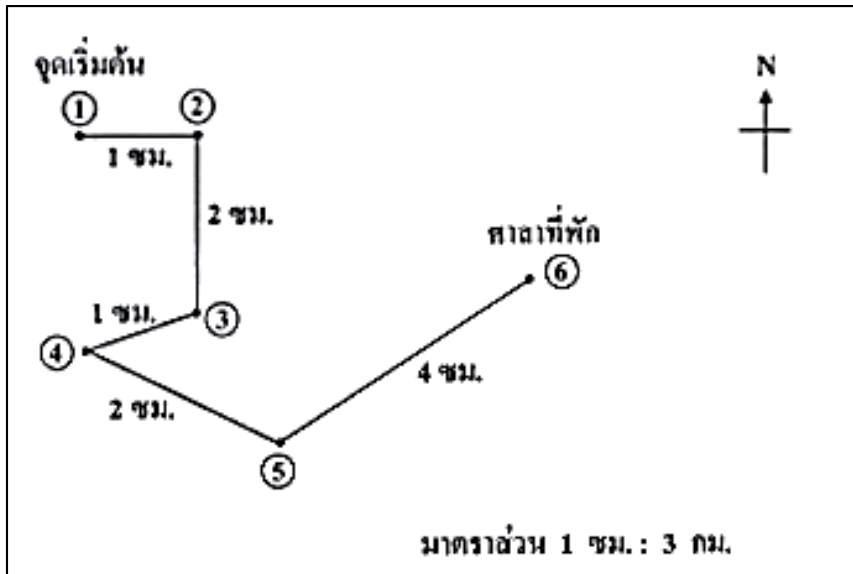
ค. 1 กิโลเมตร

ง. 1 กิโลเมตร 800 เมตร





5. แผนผังแสดงเส้นทางการขี่จักรยานจากจุดเริ่มต้นถึงศาลาที่พัก



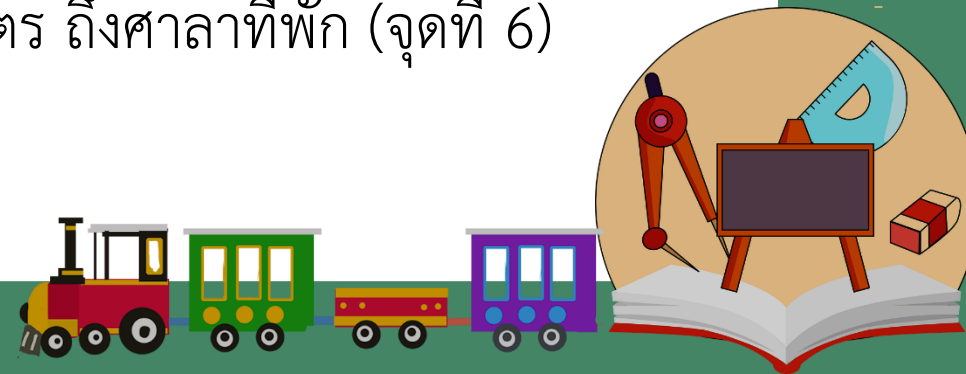
การอ่านแผนผังเส้นทางการขี่จักรยานข้อใด **ไม่ถูกต้อง**

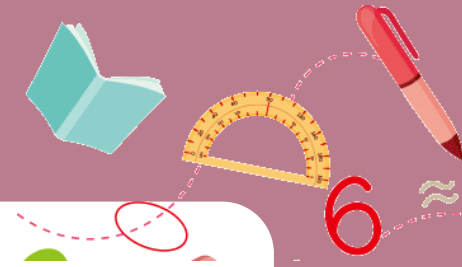
ก. เส้นทางการขี่จักรยานมีระยะทางทั้งหมด 30 กิโลเมตร

ข. จากจุดเริ่มต้นถึงจุดที่ 3 เป็นระยะทาง 9 กิโลเมตร

ค. จากจุดที่ 4 ขี่จักรยานไปทางทิศตะวันออกเฉียงใต้ ระยะทาง 6 กิโลเมตรถึงจุดที่ 5

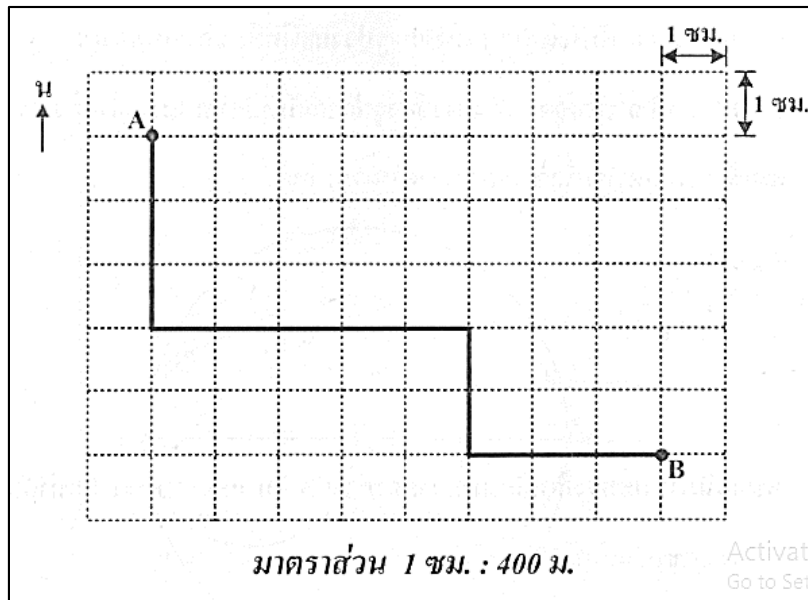
ง. จากจุดที่ 5 ขี่จักรยานไปทางทิศตะวันตกเฉียงเหนือ ระยะทาง 12 กิโลเมตร ถึงศาลาที่พัก (จุดที่ 6)





6. แผนที่แสดงเส้นทางการขี่รถจักรยานในสวนสาธารณะแห่งหนึ่งของภูมิ เป็นดังนี้

(ข้อสอบปีการศึกษา 2562)



ถ้าทุก ๆ 1 นาที ภูมิขี่รถจักรยานได้ระยะทาง 200 เมตร และภูมิต้องการขี่รถจักรยานจากจุด A ไปยังจุด B ตามเส้นทางในแผนที่นี้แล้วภูมิขี่รถจักรยานได้ระยะทางกี่เมตร และใช้เวลากี่นาที

- ก. ได้ระยะทาง 2,600 เมตร และใช้เวลา 13 นาที
- ข. ได้ระยะทาง 2,600 เมตร และใช้เวลา 26 นาที
- ค. ได้ระยะทาง 5,200 เมตร และใช้เวลา 13 นาที
- ง. ได้ระยะทาง 5,200 เมตร และใช้เวลา 26 นาที

