

โรงเรียน..... อำเภอ..... จังหวัด.....



แบบทดสอบวัดผล ท้ายหน่วย กลางภาค ปลายภาค ภาคเรียนที่ 2/2565

รายวิชา..... คณิตศาสตร์..... รหัสวิชา..... ชั้นประถมศึกษาปีที่ 4

แบบทดสอบทั้งหมด หน้า คะแนนเต็ม..... คะแนน เวลา นาที

ผู้ออกข้อสอบ

คำชี้แจง

- ข้อสอบแบบปรนัย 40 ข้อ รวม 20 คะแนน
- ให้นักเรียนระบายคำตอบที่ถูกต้องและเขียนตอบลงในกระดาษคำถามที่แจกให้

1. ข้อใดเขียนทศนิยมในรูปการกระจายไม่ถูกต้อง

- ก. $5.09 = 5 + 0.09$
 ข. $65.16 = 60 + 5 + 0.1 + 0.06$
 ค. $8.29 = 70 + 8 + 0.2 + 0.9$
 ง. $96.45 = 90 + 6 + 0.4 + 0.05$

2. ข้อใดเรียงลำดับทศนิยมจากมากไปน้อยได้ถูกต้อง

- ก. 8.8 8.58 8.088 8.85
 ข. 0.21 0.71 0.9 0.25
 ค. 5.991 5.189 5.099 5.089
 ง. 11.075 11.072 11.15 11.80

พิจารณาราคาน้ำมันที่กำหนดให้ แล้วตอบคำถาม

ข้อ 3 - 4

ชนิดน้ำมัน	ราคาเมื่อวาน (ลิตรละ)	ราคาวันนี้ (ลิตรละ)
ดีเซลพรีเมียม	26.14	26.54
ดีเซล	21.99	22.39
B10	18.99	19.39
B20	18.98	19.14

3. จากข้อมูลที่กำหนดให้ เมื่อวานราคาน้ำมันชนิดใด

แพงที่สุดและถูกที่สุด ตามลำดับ

- ก. น้ำมันดีเซลพรีเมียม, น้ำมันดีเซล
 ข. น้ำมันดีเซลพรีเมียม, น้ำมัน B10
 ค. น้ำมัน B20, น้ำมันดีเซลพรีเมียม
 ง. น้ำมันดีเซลพรีเมียม, น้ำมัน B20

4. จากข้อมูลราคาน้ำมันวันนี้ น้ำมันประเภทใดมีการปรับราคา
ขึ้นจากเมื่อวานน้อยที่สุด

- ก. น้ำมัน B20
 ข. น้ำมัน B10
 ค. น้ำมันดีเซลพรีเมียม
 ง. น้ำมันดีเซล

5. ผลลัพธ์ของ $18.56 + 32.561$ ตรงกับข้อใด

- ก. 41.021 ข. 41.12
 ค. 51.021 ง. 51.121

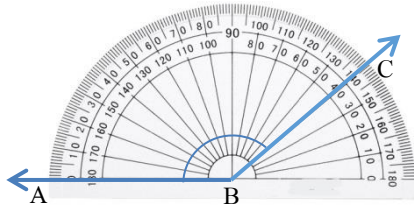
6. ผลลัพธ์ของ $63.891 - 26.995$ ตรงกับข้อใด

- ก. 36.994 ข. 36.896
 ค. 36.886 ง. 36.194

7. เดือนแรกมีเงินจ่ายค่าน้ำประปา 632.50 บาท เดือนที่สองจ่าย
ค่าน้ำประปา 650.75 บาท และเดือนที่สามจ่ายค่าน้ำประปา
689.25 บาท รวมสามเดือนมีเงินต้องจ่ายค่าน้ำประปา
ทั้งหมดกี่บาท

- ก. 1,962.25 บาท
 ข. 1,962.50 บาท
 ค. 1,972.25 บาท
 ง. 1,972.50 บาท

16.



จากภาพแสดงการวัดมุม ABC โดยใช้ไม้โปรแทรกเตอร์แบบครึ่งวงกลม มุม ABC มีขนาดเท่าไร

- ก. 40 องศา ข. 45 องศา
ค. 120 องศา ง. 140 องศา

17. รูปในข้อใดไม่จัดเป็นรูปสี่เหลี่ยมมุมฉาก

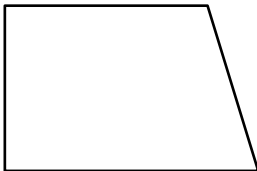
ก.



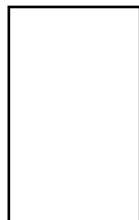
ข.



ค.



ง.



18. อุปกรณ์ในข้อใดมีรูปร่างไม่เป็นรูปสี่เหลี่ยม

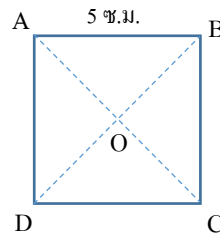
มุมฉาก

- ก. กระดาษ A4 ข. ซองจดหมาย
ค. ว่าว ง. ประตู

19. ข้อใดกล่าวไม่ถูกต้องเกี่ยวกับรูปสี่เหลี่ยมมุมฉาก

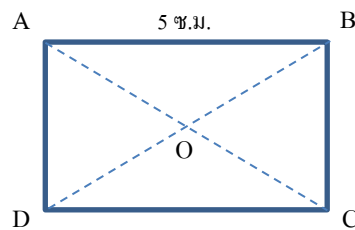
- ก. มุมทุกมุมมีขนาด 90°
ข. ด้านตรงข้ามกันขนานกัน
ค. เส้นทแยงมุมยาวเท่ากัน
ง. ด้านทุกด้านยาวเท่ากัน

20. กำหนดให้ ABCD เป็นรูปสี่เหลี่ยมจัตุรัส ข้อใดกล่าวได้ถูกต้องที่สุด



- ก. มุม BAC มีขนาด 45°
ข. AC ยาว 5 เซนติเมตร
ค. มุม AOB มีขนาดน้อยกว่ามุม ABC
ง. ด้าน AD ยาวมากกว่าด้าน AB

21. กำหนดให้ ABCD เป็นรูปสี่เหลี่ยมผืนผ้า ข้อใดกล่าวได้ถูกต้องที่สุด



- ก. $\overline{AB} + \overline{DC}$ มีค่ามากกว่า $\overline{AD} + \overline{BC}$
ข. มุม BAC มีขนาด 45°
ค. มุม AOB มีขนาดน้อยกว่ามุม ABC
ง. มุม AOB มีขนาดเท่ากับมุม BOC

22. รูปสี่เหลี่ยมจัตุรัสรูปหนึ่งมีความยาวรอบรูปเป็น 104 เซนติเมตร รูปสี่เหลี่ยมจัตุรัสนี้มีด้านยาวกี่เซนติเมตร

- ก. 14 เซนติเมตร
- ข. 26 เซนติเมตร
- ค. 32 เซนติเมตร
- ง. 52 เซนติเมตร

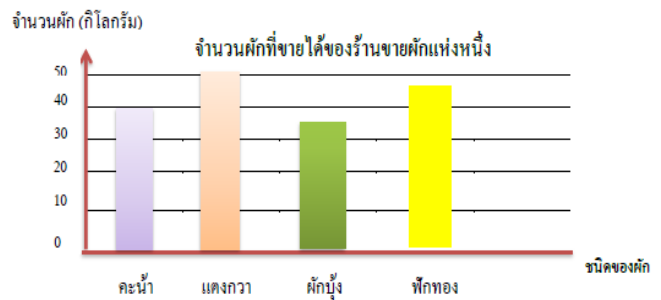
23. รูปสี่เหลี่ยมผืนผ้ารูปหนึ่งมีพื้นที่ 300 ตารางเซนติเมตร ด้านกว้างและด้านยาวของรูปสี่เหลี่ยมผืนผ้ารูปนี้เป็นเท่าไร

- ก. ด้านกว้าง 10 เซนติเมตร ด้านยาว 15 เซนติเมตร
- ข. ด้านกว้าง 12 เซนติเมตร ด้านยาว 20 เซนติเมตร
- ค. ด้านกว้าง 14 เซนติเมตร ด้านยาว 15 เซนติเมตร
- ง. ด้านกว้าง 15 เซนติเมตร ด้านยาว 20 เซนติเมตร

24. รูปสี่เหลี่ยมรูปหนึ่งมีพื้นที่ 36 ตารางเซนติเมตร รูปสี่เหลี่ยมดังกล่าวควรเป็นข้อใด

- ก. รูปสี่เหลี่ยมผืนผ้าที่มีด้านยาว 20 เซนติเมตร และมีด้านกว้าง 16 เซนติเมตร
- ข. รูปสี่เหลี่ยมผืนผ้าที่มีด้านยาว 28 เซนติเมตร และมีด้านกว้าง 8 เซนติเมตร
- ค. รูปสี่เหลี่ยมจัตุรัสที่มีด้านยาวด้านละ 9 เซนติเมตร
- ง. รูปสี่เหลี่ยมจัตุรัสที่มีด้านยาวด้านละ 6 เซนติเมตร

จากแผนภูมิแท่งที่กำหนดให้ ใช้ตอบคำถามข้อ 25 - 26



25. ผักรวมที่ขายได้มากที่สุดมีจำนวนมากกว่าผักรวมที่ขายได้น้อยที่สุดกี่กิโลกรัม

- ก. 10 กิโลกรัม
- ข. 15 กิโลกรัม
- ค. 20 กิโลกรัม
- ง. 25 กิโลกรัม

26. แม่ค้าขายผักรวมได้ทั้งหมดกี่กิโลกรัม

- ก. 150 กิโลกรัม
- ข. 160 กิโลกรัม
- ค. 170 กิโลกรัม
- ง. 180 กิโลกรัม

จากตารางที่กำหนดให้ ใช้ตอบคำถามข้อ 27

อัตราค่าบริการในการส่งพัสดุ Kerry express ตามขนาดของพัสดุ

ไซส์	น้ำหนักไม่เกิน	กทม.ปริมณฑล	ต่างจังหวัด
mini	1 กก.	30 บาท	45 บาท
S	5 กก.	65 บาท	80 บาท
S+	10 กก.	85 บาท	100 บาท
M	10 กก.	100 บาท	115 บาท
M+	15 กก.	140 บาท	155 บาท
L	15 กก.	185 บาท	205 บาท
XL	20 กก.	290 บาท	300 บาท

27. กบมีพัสดุซึ่งมีน้ำหนัก 3 กิโลกรัม ต้องการส่งไปให้
 ใกล้เคียงต่างจังหวัด จะต้องเสียค่าบริการกี่บาท
 ก. 80 บาท ข. 100 บาท
 ค. 115 บาท ง. 200 บาท

28. ลิฟต์ตัวหนึ่งรับน้ำหนักได้ไม่เกิน 200 กิโลกรัม ถ้ามีคน
 รอขึ้นลิฟต์ ดังนี้
 อ้วนหนัก 98 กิโลกรัม กิฟต์หนัก 89 กิโลกรัม
 แนนหนัก 55 กิโลกรัม เล็กหนัก 65 กิโลกรัม
 ก้อยหนัก 45 กิโลกรัม ต้นหนัก 85 กิโลกรัม
 ข้อใดต่อไปนี้จะทำให้ลิฟต์รับน้ำหนักเกิน
 ก. กิฟต์ เล็ก แนน
 ข. อ้วน ก้อย แนน
 ค. ต้น เล็ก ก้อย
 ง. แนน เล็ก ก้อย

จงใช้ข้อมูลจากตารางในการตอบคำถามข้อ 29 – 31

ประเภทหนังสือ	จำนวนนักเรียน (คน)
หนังสือพิมพ์	33
หนังสือวารสาร	23
หนังสือนวนิยาย	36
หนังสือทั่วไป	34
หนังสือสารคดี	31

29. นักเรียนที่อ่านหนังสือประเภทใดที่มีจำนวนน้อยที่สุด
 ก. หนังสือพิมพ์ ข. หนังสือวารสาร
 ค. หนังสือสารคดี ง. หนังสือทั่วไป

30. นักเรียนที่อ่านหนังสือวารสารมีจำนวนน้อยกว่าหนังสือ
 ทั่วไปกี่คน
 ก. 10 คน ข. 11 คน
 ค. 12 คน ง. 13 คน

31. รวมนักเรียนที่เข้าห้องสมุดมีกี่คน

- ก. 155 คน ข. 156 คน
 ค. 157 คน ง. 158 คน

จากตารางที่กำหนดให้ ใช้ตอบคำถามข้อ 32– 33
อัตราค่าบริการเครื่องเล่นในสวนสนุกแห่งหนึ่ง

ชนิดเครื่องเล่น	ข้อจำกัดส่วนสูง	ค่าบริการ/คนละ
ชิงช้าสวรรค์	มากกว่า 80 ซม.	50
ซูเปอร์สแปลช	มากกว่า 150 ซม.	30
สกายโคสเตอร์	มากกว่า 120 ซม.	60
บ้านผีสิง	ไม่จำกัด	100
รถคุณหนู	ไม่เกิน 100 ซม.	60
รถบังคับศจรรย์	ไม่เกิน 120 ซม.	70
วิหคสายฟ้า	ไม่เกิน 120 ซม.	60

32. เจเจต้องการเล่นซูเปอร์สแปลช สกายโคสเตอร์ และบ้านผีสิง
 จะต้องจ่ายเงินกี่บาท

- ก. 150 บาท
 ข. 190 บาท
 ค. 200 บาท
 ง. 220 บาท

33. โจ สูง 135 เซนติเมตร ไม่สามารถเล่นเครื่องเล่นชนิดใด

- ก. วิหคสายฟ้า
 ข. บ้านผีสิง
 ค. ชิงช้าสวรรค์
 ง. สกายโคสเตอร์

อ่านตารางเวลาเดินรถ - เรือ ท่ารถตู้แหลมบาลีฮาย – เกาะล้าน แล้วตอบคำถามข้อ 34 - 35

รอบ	รถตู้ออกจากท่ารถ	ถึงแหลมบาลีฮาย	เรือออกจากแหลมบาลีฮาย	ถึงเกาะล้าน
1	09.00 น.	11.00 น.	11.30 น.	12.00 น.
2	10.00 น.	12.00 น.	12.30 น.	13.00 น.
3	12.00 น.	14.00 น.	14.30 น.	15.00 น.
4	13.00 น.	15.00 น.	-	-

34. จากตารางเวลาข้อใดกล่าวถูกต้องที่สุด


- ก. ระยะเวลาที่เดินทางโดยรถตู้มากกว่าเดินทางโดยเรือ 90 นาที
- ข. หากไปถึงท่ารถตู้เวลา 12.30 จะไม่สามารถนั่งรถตู้ไปที่แหลมบาลีฮายได้
- ค. ระยะเวลาที่เดินทางโดยรถตู้น้อยกว่าเดินทางโดยเรือ 90 นาที
- ง. ทุก ๆ ครึ่งชั่วโมงจะมีรถตู้ออกจากท่ารถเพื่อไปแหลมบาลีฮาย

35. เปิดต้องไปติดต่อรูกระที่เกาะล้านในเวลา 12.45 น. เปิดควรจะต้องไปถึงท่ารถตู้อย่างช้ากี่โมง

- ก. 9.00 น.
- ข. 9.30 น.
- ค. 10.00 น.
- ง. 11.00 น.

จากแผนภูมิรูปภาพที่กำหนดให้ ตอบคำถามข้อ 36 - 37

จันทร์	
อังคาร	
พุธ	
พฤหัสบดี	
ศุกร์	

 แทนดอกไม้ 5 กำ

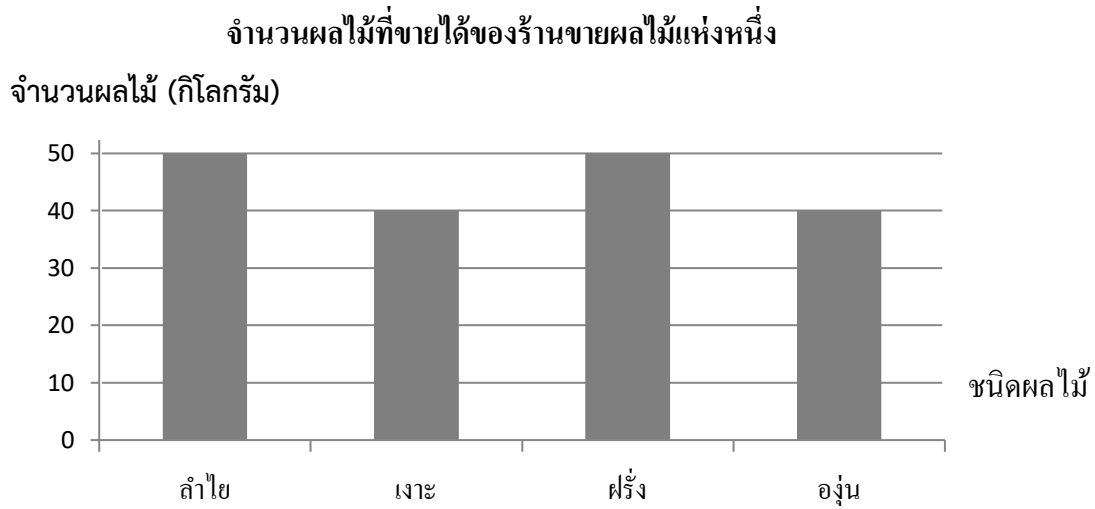
36. วันจันทร์ขายดอกไม้ได้มากกว่าวันอังคารกี่กำ

- ก. 35 กำ ข. 30 กำ ค. 15 กำ ง. 3 กำ

37. วันใดขายดอกไม้ได้มากที่สุด

- ก. วันจันทร์ ข. วันอังคาร ค. วันพุธ ง. วันพฤหัสบดี

จากแผนภูมิแท่งที่กำหนดให้ ใช้ตอบคำถามข้อ 38 – 40



38. ผลไม้ชนิดใดขายได้ 50 กิโลกรัม

- ก. ลำไยและเงาะ ข. ฝรั่งและองุ่น ค. องุ่นและเงาะ ง. ลำไยและฝรั่ง

39. แม่ค้าขายผลไม้ได้ทั้งหมดกี่กิโลกรัม

- ก. 150 กิโลกรัม ข. 160 กิโลกรัม ค. 170 กิโลกรัม ง. 180 กิโลกรัม

40. แม่ค้าขายลำไยได้มากกว่าขายองุ่นกี่กิโลกรัม

- ก. 5 กิโลกรัม
 ข. 10 กิโลกรัม
 ค. 15 กิโลกรัม
 ง. 20 กิโลกรัม

เฉลยแบบทดสอบ

1. ค 2. ค 3. ง 4. ก 5. ง 6. ข 7. ง 8. ค 9. ค 10. ข
11. ก 12. ก 13. ค 14. ข 15. ข 16. ง 17. ค 18. ค 19. ง 20. ก
21. ก 22. ข 23. ง 24. ง 25. ข 26. ค 27. ก 28. ก 29. ข 30. ข
31. ค 32. ข 33. ก 34. ก 35. ก 36. ค 37. ง 38. ง 39. ง 40. ข